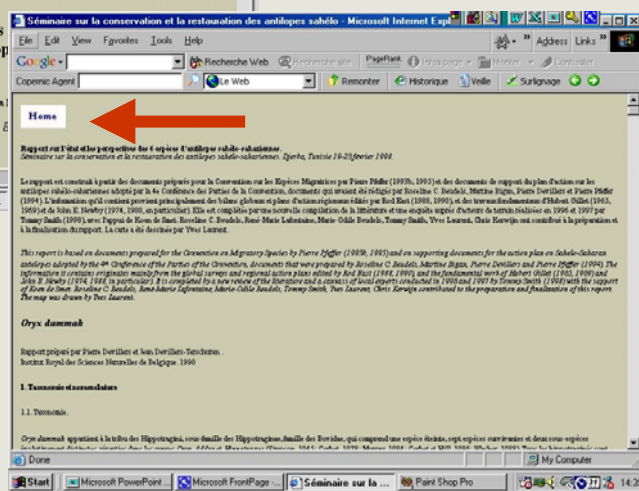
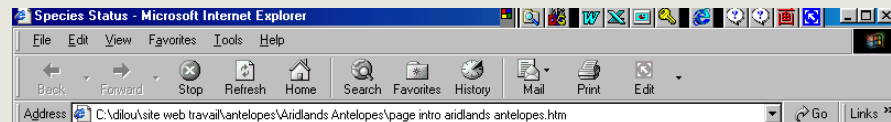
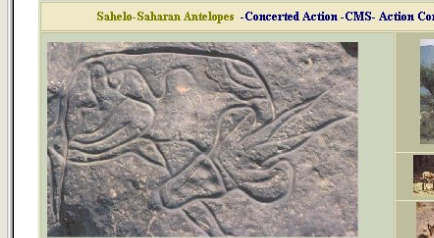


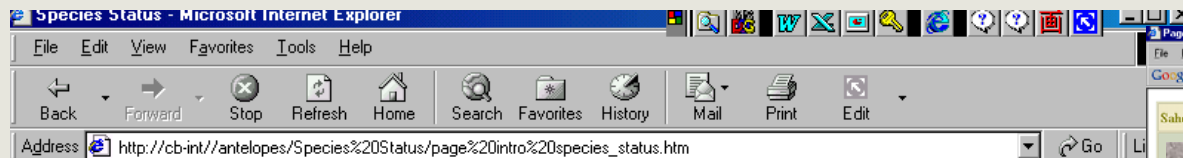


Home page / Fenêtre d'accueil du site



Back to
home Page

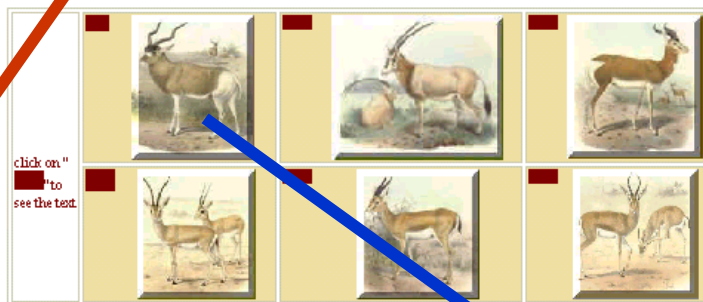




SPECIES STATUS



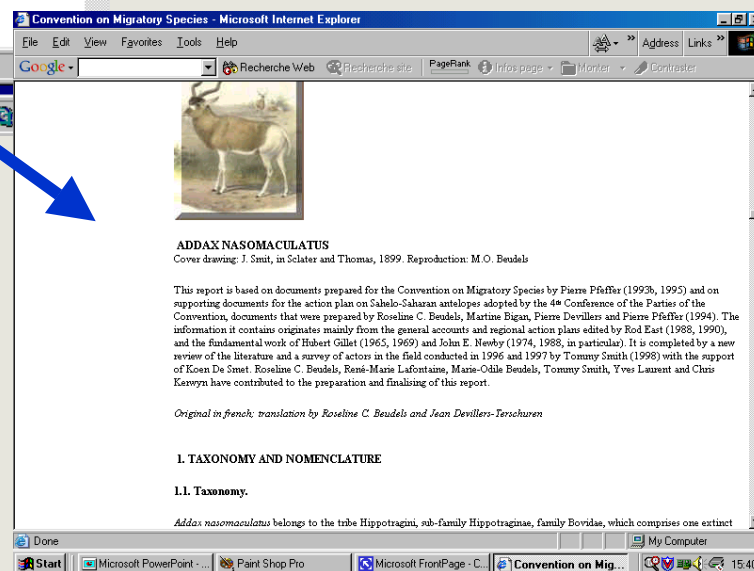
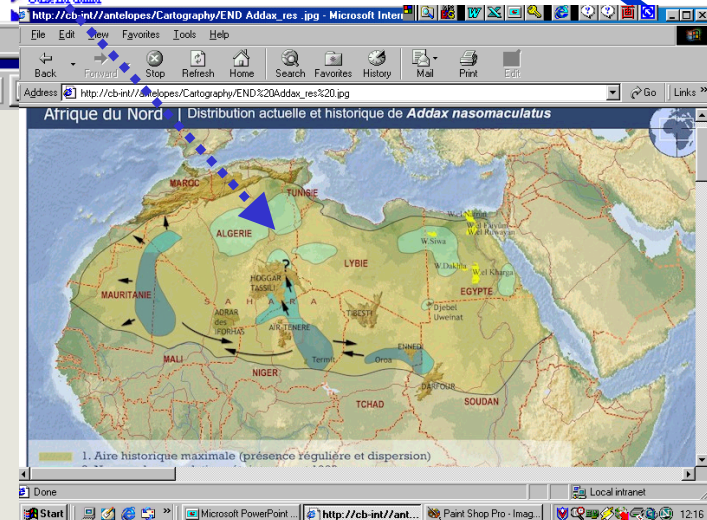
Antilopes Sahara néolithique.

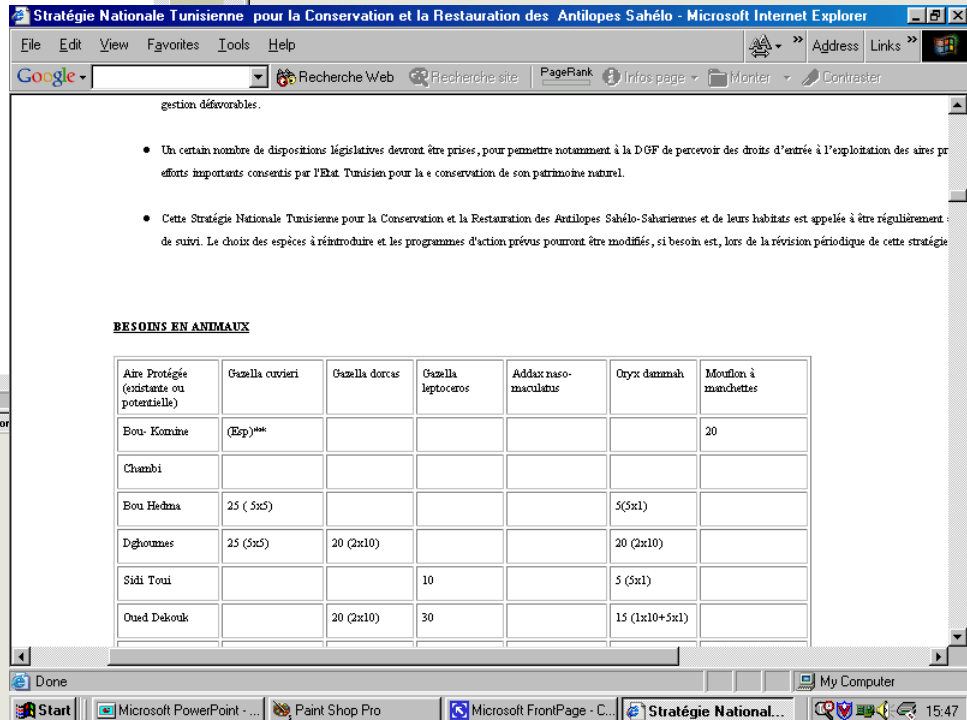
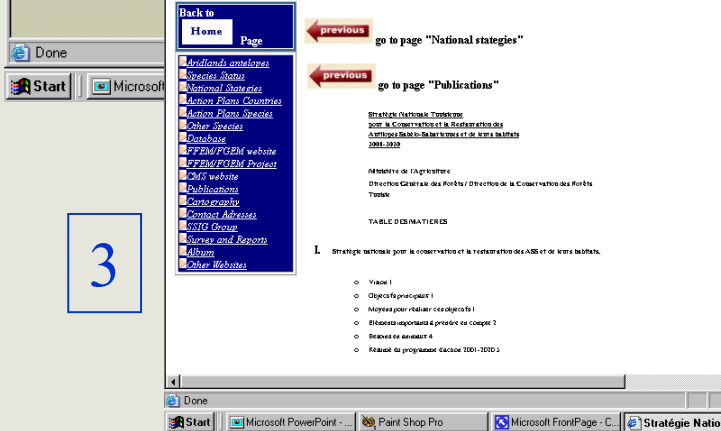
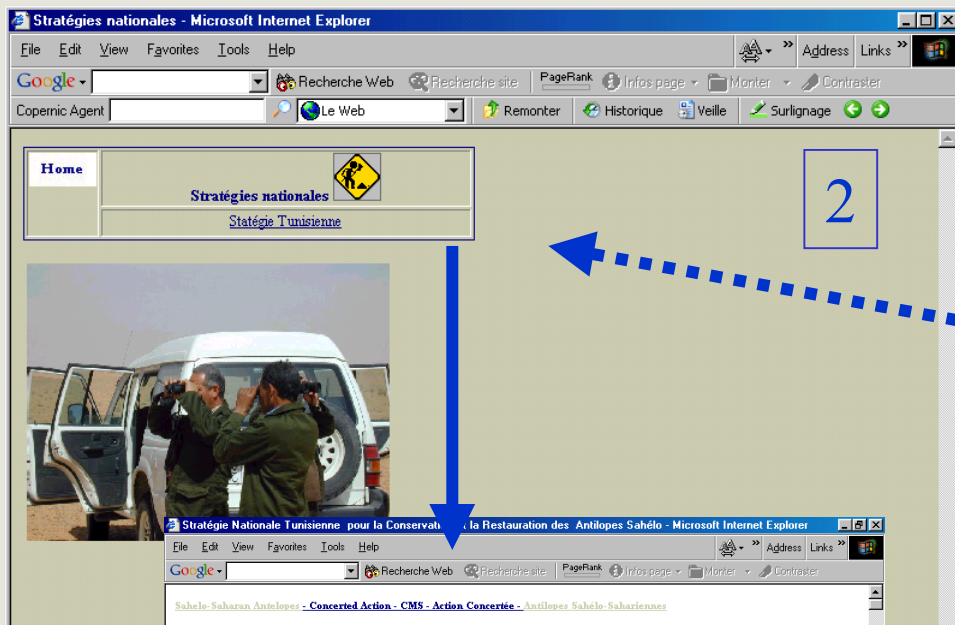


click on "to see the text"

Historical maps :

- *Oryx dammah* (historical and actual distribution)
- *Gazella leptoceros* (historical and actual distribution)
- *Gazella dama*





Exemple:
Stratégie Nationale
Tunisie

ACTION PLANS BY COUNTRIES

Introduction report

Concerned Countries	
Algeria	Burkina faso
Chad	Egypt
Ethiopia	Libya
Mali	Morocco
Mauritania	Niger
Nigeria	Senegal
Sudan	Tunisia

2

1

previous French

Morocco

Oryx dammah, Addax nasomaculatus, Gazella dama, Gazella cuvieri, Gazella gazelle

Objective	Programme	Activity	Responsible	Cc
1. Restore range and numbers	1. Conserve or restore potential habitats in areas of former occurrence	1. Compile data on detailed characteristics and evolution of present or former range and antelope habitat	CMS-SC	M
	Oryx dammah, Addax nasomaculatus, Gazella dama, Gazella cuvieri	2. Compile, on the basis of 1.1.1, a catalogue of habitat favouring management techniques	CMS-SC	M
		3. Complete inventory of favourable areas for recolonisation of the northwestern plateau by <i>Gazella cuvieri</i> , of sites of potential habitat rehabilitation for reimplantation of <i>Oryx dammah</i> and <i>Addax nasomaculatus</i> .		
		To be considered in particular are the Lower Drâa-Ayder, and Dakhla-Adrar Soutouf	Morocco	
		4. Establish protected areas in priority in the M'roq (lower Drâa) area for <i>Gazella cuvieri</i> , <i>Gazella dama</i> , and possible reintroduction of <i>Gazella dama</i> and <i>Oryx dammah</i> ; the Ait Ouamrit area, Bel Krouz (Krouz), Tadjegoul and Bou Nacfor for <i>Gazella cuvieri</i> (and <i>Gazella dama</i>); Establish corridors between protected areas wherever possible		
		5. Develop management plans for each of these protected areas (management plans exist already for Dakhla and for High Atlas oriental NP)	orocco	CT
1. Restore range and numbers	2. Consolidate or Reinforce populations	1. Analyse population dynamics and limiting factors of remaining populations of <i>Gazella cuvieri</i> and <i>Gazella dama mobarr</i> (if persistence confirmed)	CMS-SC	Pa

Done

My Computer

Start Microsoft FrontPage - C:\si... Microsoft FrontPage - C:\si... Morocco - Microsoft I...

3

Help

Recherche Web Recherche site PageRank Infos page Monter Contraste

Le Web

Remonter Historique Veille Survolage

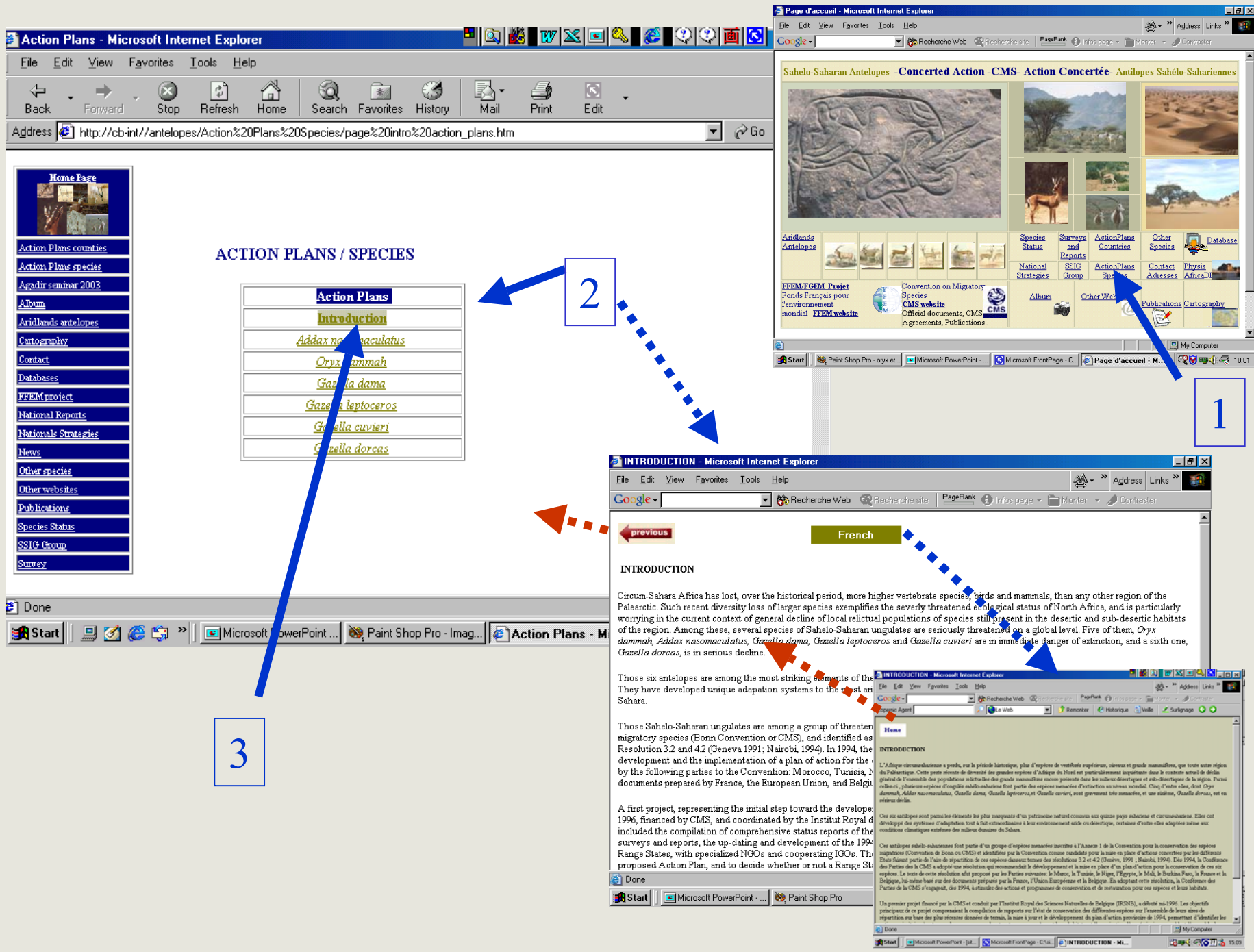
Gazella cuvieri, Gazella dama

Activité	Responsable
1.1. Compléter des données sur les caractéristiques détaillées et l'évolution des habitats antélopaires et passer des données et analyses	CMS-SC
2. Compléter d'un catalogue de techniques de réhabilitation de l'habitat, au titre de 1.1.1.	CMS-SC
3. Mise à jour de l'inventaire des zones favorables pour la recolonisation des plateaux du Nord-Ouest par <i>Gazella cuvieri</i> , et des sites potentiels de réhabilitation de l'habitat pour la réimplantation de l' <i>Oryx dammah</i> et de l' <i>Addax nasomaculatus</i> .	
Le bas Drâa-Ayder et la région de Dakhla-Adrar Soutouf doivent être traités particulièrement considérablement	
4. Établir des plans de gestion pour ces sites protégés (des plans de gestion existent déjà pour Dakhla-Adrar Soutouf et pour le PN du Haut Atlas oriental)	Moroc
5. Développement des plans de gestion pour ces sites protégés (des plans de gestion existent déjà pour Dakhla-Adrar Soutouf et pour le PN du Haut Atlas oriental)	Moroc

Done

My Computer

Start Microsoft PowerPoint - [a]... Microsoft FrontPage - C:\si... Maroc - Microsoft Int...



Gazella dama - Microsoft Internet Explorer

File Edit View Favorites Tools Help

Google Recherche Web Recherche site PageRank Infos page Monter Contraster

[previous](#)

French

Gazella dama
Range States : Morocco, Tunisia, Algeria, Libya, Sudan, Mauritania, Mali, Chad, Niger, Nigeria, Senegal

Objective	Programme	Activity	Responsible	
1. Restore range and numbers	1. Conserve or restore potential habitats in areas of former occurrence	1. Compile historical data on habitat preference in each part of the present and historical range	CMS -SC	F
		2. Compile, on the basis of 1.1.1., a catalogue of habitat-favouring management techniques specific to each broad geographical area	CMS -SC	F
		3. On the basis of 1.1.1., supplemented by data on present distribution or possible restoration of these habitats, locate favourable areas in each Range State. To be considered in particular are Atlantic Sahara (Lower Drâa, Dakhla-Adrar Soutouf), southeastern Algeria (Hoggar, Tassili des Ajjers), the Akle Aouana region in south eastern Mauritania, the Gouma and Ansongo areas and the southeast of Arouane in central Mali, northern Chad, the Sahelian part of Burkina Faso, the Ferlo in northern Senegal, and northwestern Sudan.	Range States	C
		4. Establish protected areas in these favourable areas to permit recolonisation or reintroduction	Range States	
		5. Develop management plans for each of these protected areas	Range States	C
1. Restore range and numbers	2. Consolidate or Reinforce populations	1. Analyse population dynamics and limiting factors of any remnant depends on the results of 2.2.1.		
		2. Manage habitat to increase recruitment rates and decrease mortality. Sub... same conditions as 1.2.1. above. F... and Aïr regions in Niger, and the Ouadi Fouta-Ouadi Achim Famaï R...		

Done

Start Microsoft PowerPoint - ... Paint Shop Pro - coule... Microsoft FrontPage - C...

3

Gazella dama - Microsoft Internet Explorer

File Edit View Favorites Tools Help

Google Recherche Web Recherche site PageRank Infos page Monter Contraster

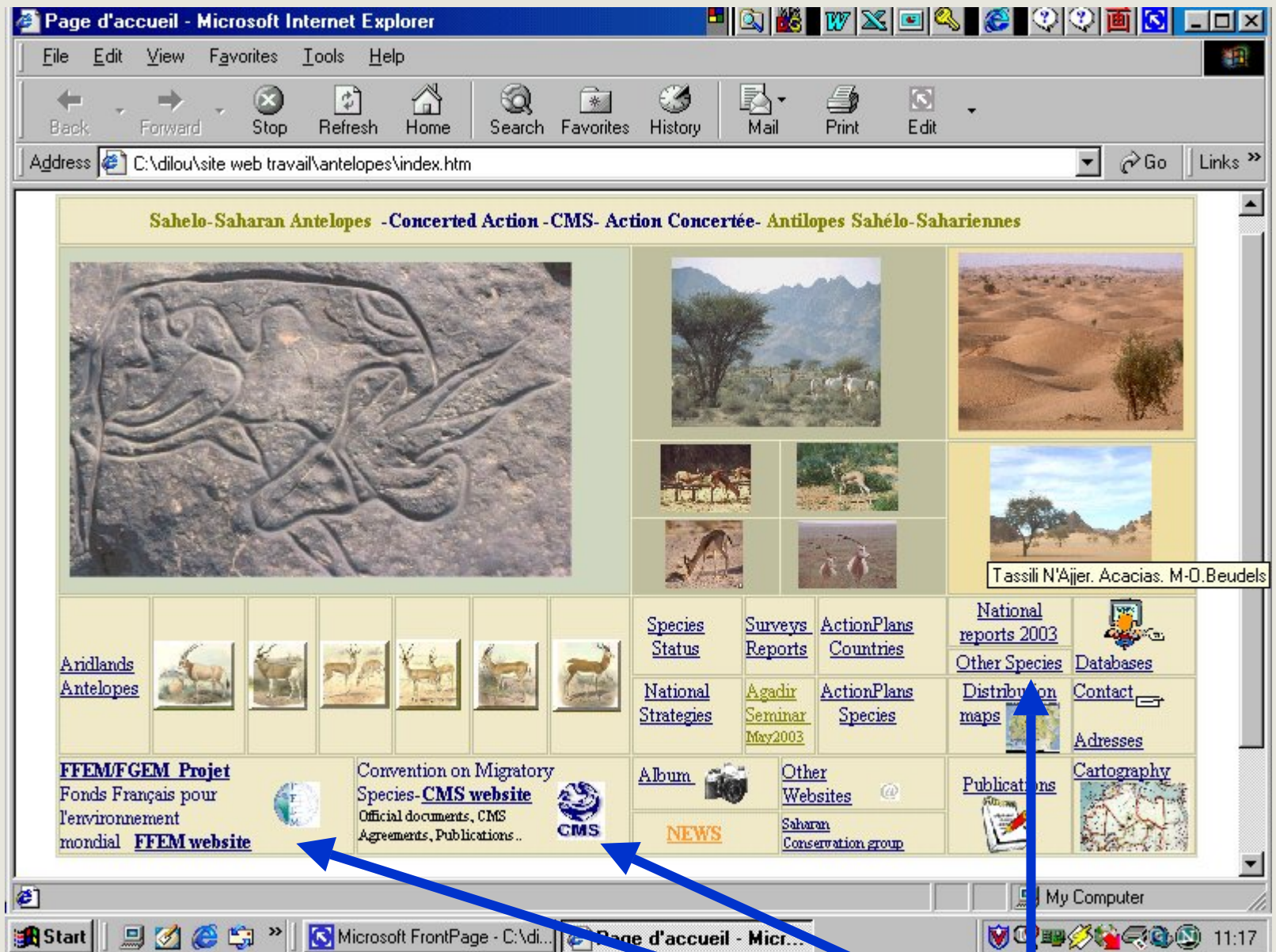
[previous](#)

Gazella dama
Pays de l'aire de répartition : Maroc, Tunisie, Algérie, Libye, Soudan, Mauritanie, Mali, Tchad, Niger, Burkina Faso, Nigéria, Sénégal

Objectif	Programme	Activité	Responsables	
1. Restauration de l'aire de répartition et des effectifs	1. Conservation ou restauration des habitats potentiels	1. Compilation des données historiques sur les habitats préférentiels dans chaque partie de l'aire de répartition actuelle et historique, avec une attention particulière aux sous-espèces	CMS -SC	F
		2. Compilation, sur base de 1.1.1., d'un catalogue de techniques de réhabilitation de l'habitat, spécifique à chaque aire géographique	CMS- SC	F
		3. Sur base de 1.1.1. et des données sur la distribution actuelle ou la restauration possible de ces habitats, localisation des sites favorables dans chaque pays de l'aire de répartition. Doivent être considérés en particulier le Sahara Atlantique (Drâa inférieur, Dakhla-Adrar Soutouf), l'Algérie du Sud-Est (Hoggar, Tassili des Ajjers), la région de Akle Aouana au Sud-Est de la Mauritanie, les régions de Gouma et Ansongo-Menaka et le Sud-Est de Arouane au centre Mali, le Sahel Burkinaabé, le Ferlo au Nord Sénégal, le Sud-Ouest du Soudan.	Pays de l'aire de répartition	C
		4. Etablissement d'aires protégées dans ces zones favorables pour permettre la recolonisation ou la réintroduction	Pays de l'aire de répartition	
		5. Développement des plans de gestion pour ces aires protégées	Pays de l'aire de répartition	C
1. Restauration de l'aire de répartition et des effectifs	2. Consolidation ou renforcement des populations	1. Analyse de la dynamique des populations et des facteurs limitant des populations résiduelles. Cette action dépend des résultats obtenus en 2.2.1.	CMS-SC	D

Done

Start Microsoft PowerPoint - ... Paint Shop Pro - coule... Microsoft FrontPage - C... Gazella dama - Mi... 15:06



2

3

1

Publications CMS Technical Series Publication N - Microsoft Internet Explor

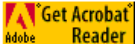
File Edit View Favorites Tools Help




Back Forward Stop Refresh Home Search Favorites History Mail Print Edit

Address http://cb-int//antelopes/Publications/page%20intro%20publications.htm Go Links

Home Page

Action Plans countries
Action Plans species
Agadir seminar 2003
Album
Aridlands antelopes
Cartography
Contact
Databases
FFEM project
National Reports
National Strategies
News
Other species
Other websites
Publications
Species Status
SSIG Group
Survey

PUBLICATIONS 

- [CMS Technical Series Publication N° 4. 1998. Version française. \(version on screen\)](#)
 or PDF version: click on the icon
- [CMS Technical Series Publication N° 4. 1998. English version. \(version on screen\).](#)
 or PDF version: click on the icon
- [Rapport de présentation ASS. 29 mars 2002.](#)
 PDF version: click on the icon
[La Déclaration de Djerba 1998. \(version on screen\)](#)
- [Djerba Declaration 1998. \(version on screen\)](#)
- [Stratégie Nationale Tunisienne](#)
- [References/Références bibliographiques](#)
- [Tchad. USAID. 1997 http://www.aft-sd.org/publications/45chad.pdf](#)

Done Local intranet 12:26

Page web : Publications Bibliographie

Explorer

Recherche Web Recherche site PageRank Infos page Monter Contrester

le Web Remonter Historique Veille Surlignage

Déclaration de Djerba

à la conservation et la restauration des Antilopes Sahélo-Sahariennes

(Djerba, Tunisie, 19-23 février 1998)

Les représentants des Etats de l'aire de répartition de six espèces d'antilopes sahélo-sahariennes, soit Oryx dammah, Addax nasomaculatus, Gazella dama, Gazella leptoceros, Gazella cuvieri, Gazella dorcas, des représentants de pays riverains, d'institutions scientifiques et d'organisations non gouvernementales ainsi que des experts dans ce domaine se sont réunis à Djerba, en Tunisie, du 19-23 février 1998 pour:

- faire le point sur l'état de conservation de ces espèces dans les différents pays de leurs aires de distribution,
- amender et adopter un Plan d'Action pour la conservation et la restauration de ces espèces et de leurs habitats,
- discuter les possibilités d'action concertée et de coopération internationale à moyen et à long terme, y compris l'éventualité de développer un accord sous les auspices de la Convention sur la conservation des espèces migratrices (CMS/BONN Convention).

Le séminaire a été convié par le Secrétariat de la Convention pour la Conservation des Espèces Migratrices (PNUC/CMS) sous l'égide de la Conférence des Parties, à l'initiative du Conseil Scientifique de la Convention. Des rapports provisoires sur l'état de conservation de ces six espèces et un Plan d'Action provisoire avaient été préalablement préparés par l'Institut Royal des Sciences Naturelles de Belgique (IRSNB).

Les Etats de l'aire de répartition représentés étaient: Algérie, BURKINA FASO, TCHAD, EGYPT, Ethiopie, Jamahiriya Arabe Lybienne, MALI, Mauritanie, MAROC, NIGER, NIGERIA, SENEGAL, Soudan, TUNISIE.

Done My Computer

Start Microsoft PowerPoint - [st... Microsoft FrontPage - C:\si... Déclaration de Djerb...

Cartography - Microsoft Internet Explorer

File Edit View Favorites Tools Help

Back Forward Stop Refresh Home Search Favorites History Mail Print Edit

Address http://cb-int//antelopes/Cartography/page%20intro%20cartography.htm

Home Page

[Action Plans counties](#)
[Action Plans species](#)
[Agadir seminar 2003](#)
[Album](#)
[Antelope webpages](#)
[Cartography](#)
[Contact](#)
[Databases](#)
[FFEM project](#)
[National Reports](#)
[National Strategies](#)
[News](#)
[Other species](#)
[Other websites](#)
[Publications](#)
[Species Status](#)
[SSIO Group](#)
[Survey](#)

CARTOGRAPHY

- Map of N-W Africa
- Map FFEM CMS Project

Concerned countries

Map/Cartes Countries/Tops	Map/Cartes Species/espèces	Map/Cartes Countries/Tops	Map/Cartes Species/espèces
Algeria	-	Burkina Faso	-
Chad	-	Egypt	-
Ethiopia	-	Tunisia	-
Lybia	-	Mali	-
Mauritania	-	Morocco	-

Page web :
Cartographie

2

Internet Explorer

Help

Recherche Web Recherche site PageRank Infos page Monter Contraster

Le Web Remonter Historique Veille Surlignage

Home

Sites d'intervention du projet FFEM

Sites d'inventaires

Done My Computer

Start Microsoft PowerPoint - [sit... Microsoft FrontPage - C:\si... Nouvelle page 2 - Mi...

15:14

2

Nouvelle page 1 - Microsoft Internet Explorer

File Edit View Favorites Tools Help

Google Recherche Web Recherche site PageRank Infos page Monter Contraster

previous

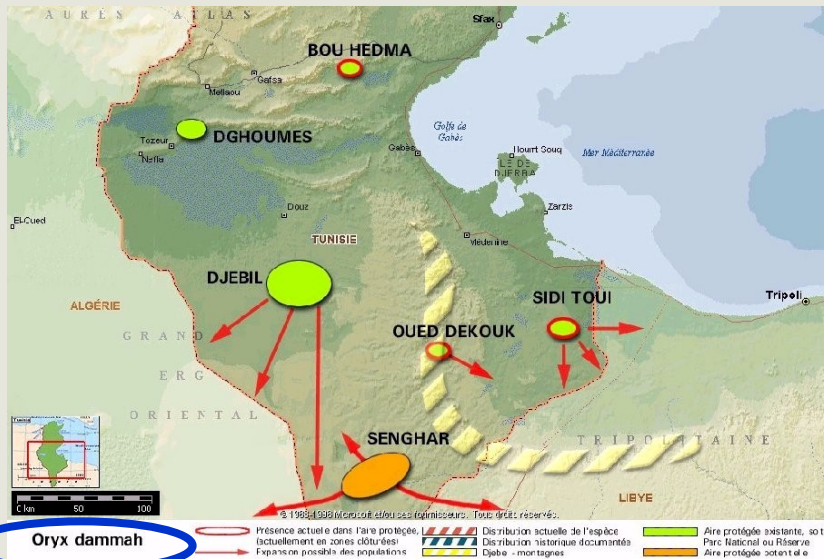
Map for each species / Tunisie Cartes par espèce / Tunisie			Map / National Parks and Reserves Cartes des Parcs nationaux et Réserves
Oryx dammah			PN Bou Kormine 1
Addax nasomaculatus			PN Zaghouran 2
Gazella dorcas	Gazella dorcas (central)	Gazella dorcas (sud)	PN Chambi 3
			PN Bou Hedma 4
Gazella dama mohrr *			PN Dghoumès 5
Gazella cuvieri			PN Djebil 6
Gazella leptoceros			PN Sidi Toui 7
Mouflon à manchettes + carte historique			PN Oued Dekouk 8
* ne fait pas partie de la faune tunisienne mais un petit groupe se trouve au Parc National de Bou Hedma et pourra servir de reproducteur"			PN Senghar 9
			Futures reserves Dorsale Tunisienne MapCarte

My Computer

PowerPoint - ... Paint Shop Pro - coule... Microsoft FrontPage - C... Nouvelle page 1 - ... 12:57

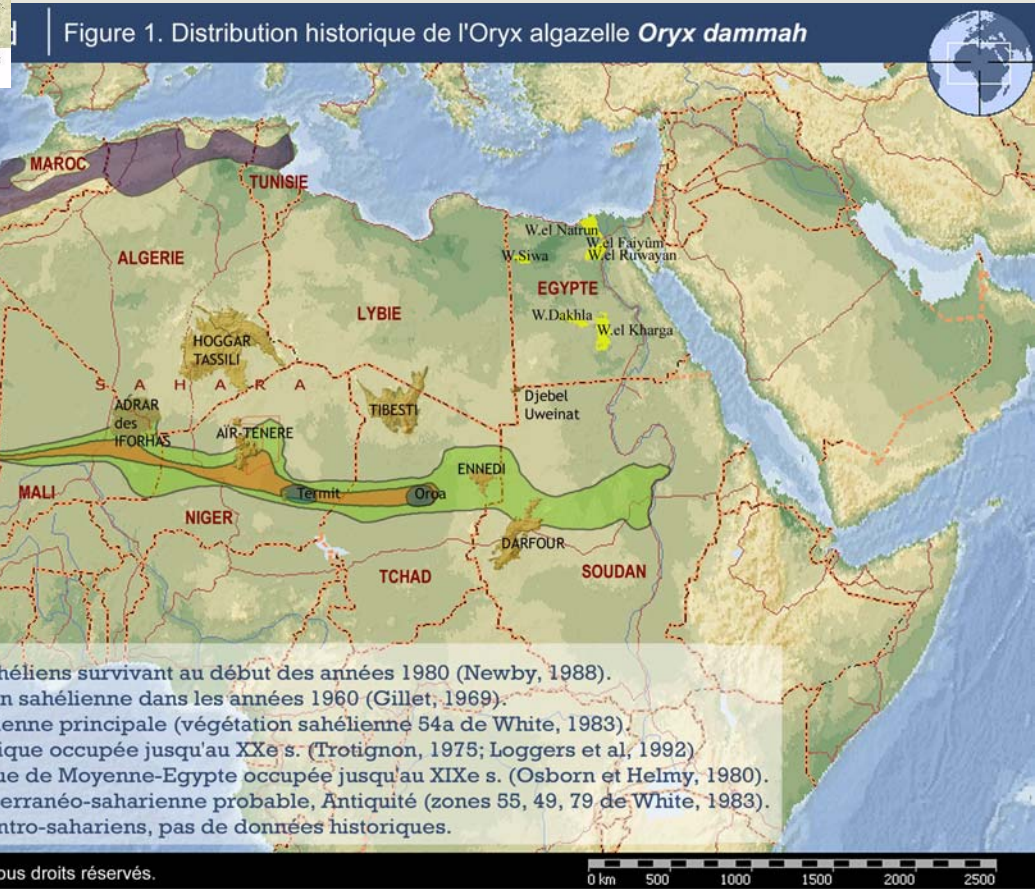
3

Demande d'aide
pour le site :
liste et pointage sur
cartes des parcs et
réserves de chacun
des pays concernés



Carte : Oryx dammah, en Tunisie, avec expansion possible des populations.

Carte : distribution historique de l'Oryx dammah



Page web : Adresses de contact Envoi d'informations

Page to SSIG Group

Nouvelle page 2 - Microsoft Internet Explorer

File Edit View Favorites Tools Help

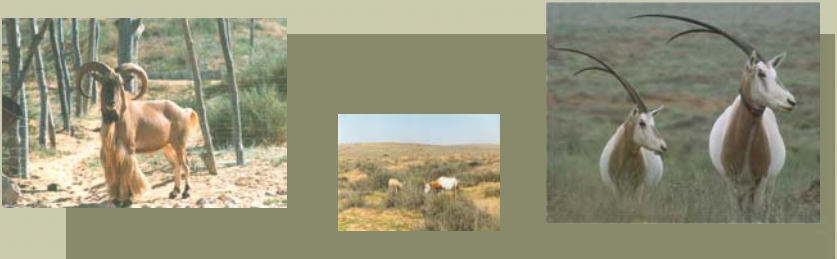
Google Recherche Web Recherche site PageRank Infos page Copernic Agent Le Web Remonter Historique

Home

Sahelo-Saharan Interest Group (SSIG)

First meeting : Marwell Zoo / May 2000
Representatives from : AZA, EAZA, WWF, IUCN Specialists Group (Antelope Speciality Group, Reintroduction Specialist Group, Conservation Breeding Specialist Group) and UNEP (Secretariat for the Convention on Migratory Species).

- Zoo and conservation organisation must unite in a common effort to conserve and/or re-establish viable populations of aridlands antelopes in nature.
- An aridlands antelope Interest Group could combine collective strenghts to :
 - support ongoing aridlands antelope conservation programs;
 - examine the potential for new projects and initiatives;
 - provide technical and financial support as well as animals for existing and future re-introduction programs



Done My Computer 16:20

Que désirez - Microsoft Internet Explorer

File Edit View Favorites Tools Help

Back Forward Stop Refresh Home Search Favorites History Mail Print Edit

Address http://cb-int//antelopes/contact/page%20accueil%20contacs.htm

Home Page

- Action Plans countries
- Action Plans species
- Agadir seminar 2003
- Album
- Aridlands antelopes
- Cartography
- Contact
- Databases
- FFEM project
- National Reports
- National Strategies
- News
- Other species
- Other websites
- Publications
- Species Status
- SSIG Group
- Survey

► **Adresses :**

- Official Delegations
- SSIG members
- Other adresses
- Adresses Dietba SSA meeting
- Adresses Agadir Seminary

► **If you want to send us informations**

Que désirez - Microsoft Internet Explorer

File Edit View Favorites Tools Help

Back Forward Stop Refresh Home Search Favorites History Mail Print Edit

Address http://cb-int//antelopes/contact/page_contact%20nouveau.htm

Home Page

- Action Plans countries
- Action Plans species
- Agadir seminar 2003
- Album
- Aridlands antelopes
- Cartography
- Contact
- Databases
- FFEM project
- National Reports
- National Strategies
- News
- Other species
- Other websites
- Publications
- Species Status
- SSIG Group
- Survey

◀ previous

► **If you want to send us informations, fill the following document :**

What do you want to send us ?
Que désirez-vous nous faire parvenir ?

☐ New contact adresses / Nouvelles adresses de contact

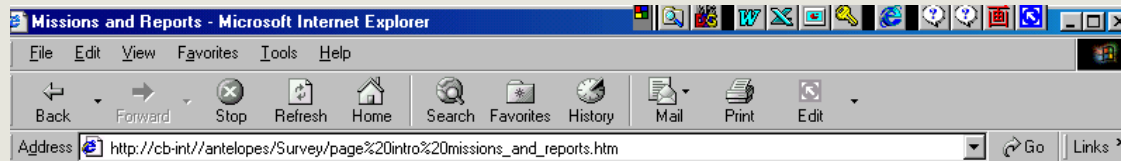
☐ Datas (Species, country, region, date, number, behaviour...)

☐ Comments / Commentaires

☐ Questions

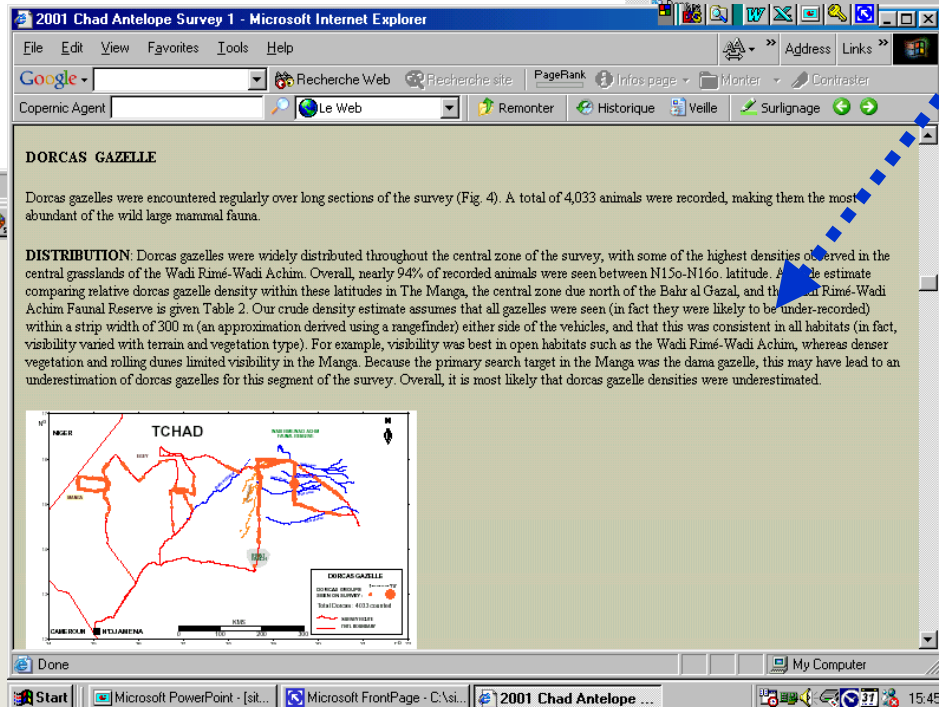
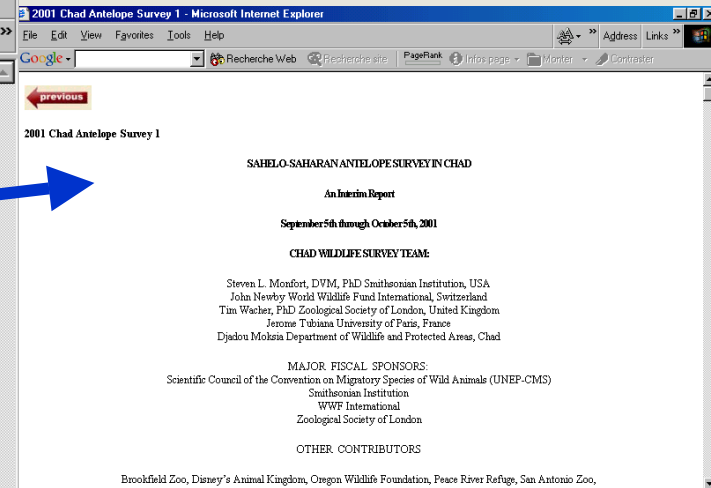
Tape here your comments :
Tapez votre question, vos commentaires ou vos datas :

Done Local intranet 12:31



MISSION AND SURVEY REPORTS

- [Sahelo-Saharan Antelopes survey in Chad.](#)
[Chad Wildlife Survey Team. Interim rapport 2001.](#)
- Rapport de Mission en République du Niger.
Mai 2000. Christine Saint-Andrieux. Office National de la Chasse et de la Faune Sauvage. ONC.
- Rapport de Mission en République du Mali. "Inventaire de la faune du Tamesna" (28 janvier-09 février 2002). François Lamarque et Philippe Stahl. Avril 2002. Office National de la Chasse et de la Faune Sauvage. ONC
- Guide Méthodologique d'Etude et de Suivi de la Faune du Tamesna. François Lamarque et Philippe Stahl. Avril 2002. Office National de la Chasse et de la Faune Sauvage. ONC
- Management Project on the Biodiversity of the Fako Reserve Nord-Sénégal. Demba Mamadou B.A. Director of National Parks in Senegal. Avril 2001. Ministère de l'Environnement. Direction des Parcs Nationaux. République du Sénégal.

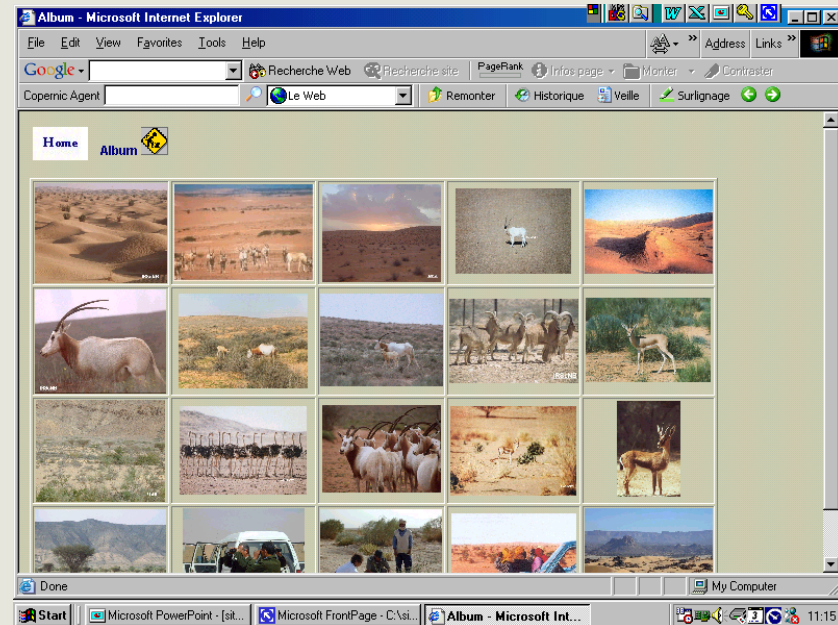


Page web: mission

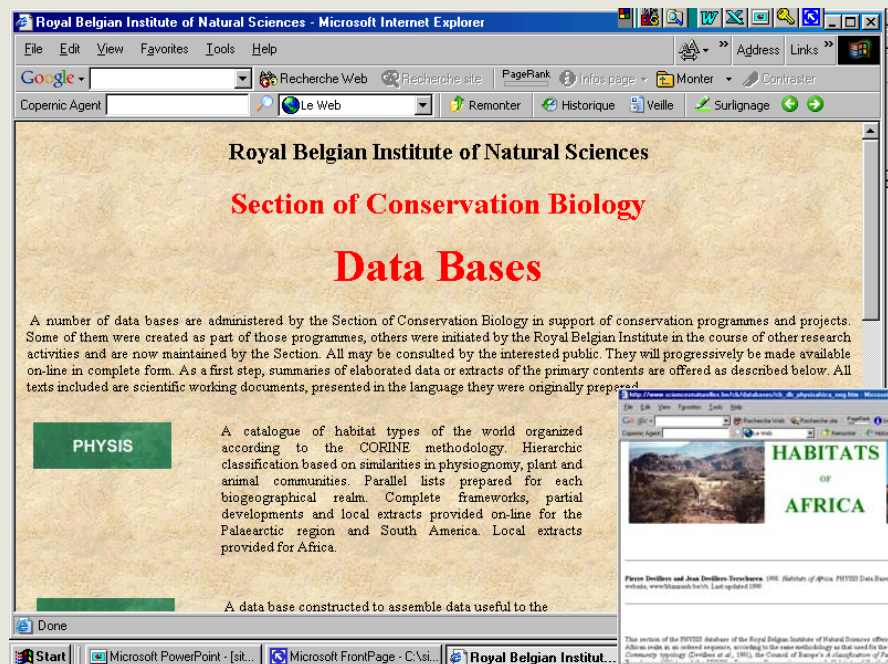
Exemple de
texte PDF
relatif à une
mission



Page web : adresses d'autres sites web intéressants



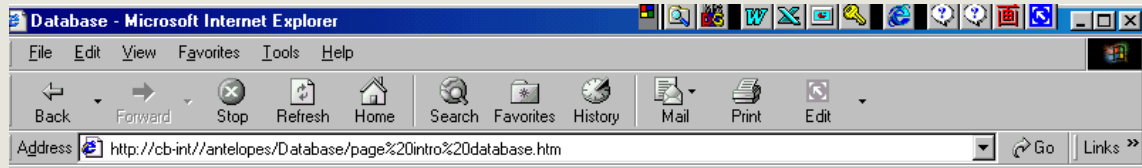
Page web : album de photos



Page web vers :

- database PHYSIS / Habitats
- database AFRICA (en construction)



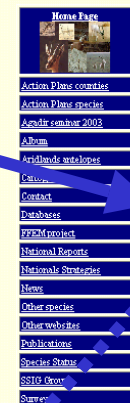
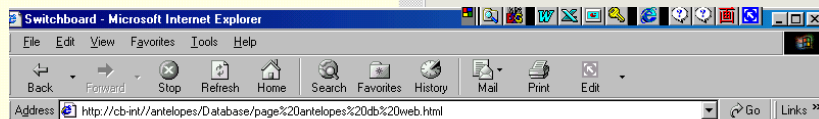


DATABASES



under construction

- [Physis database](#)
- [Africa database](#)
- [Sahelo-Saharan Antelopes database](#)
(31/8/2004: Done: Mali, Niger, Chad.
Senegal in progress)

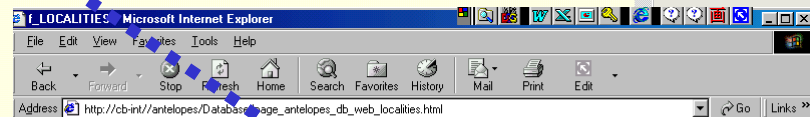


previous

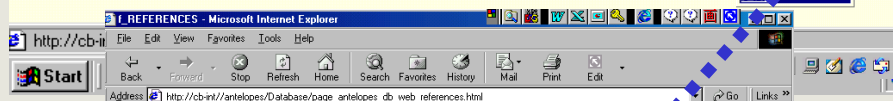
You have the possibility to see the following datas
(click on each "Object")

(31/8/2004: Done: Mali, Niger, Chad.
Senegal in progress)

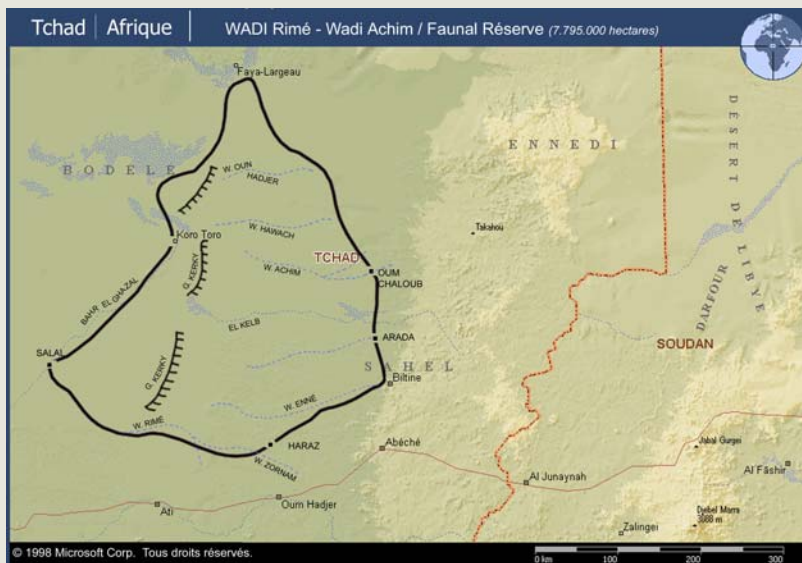
Object	Object type	Last Modified	Description
LOCALITIES	Form	27/08/2004 14:07:04	
OBSERVATIONS + SPECIES	Form	27/08/2004 14:31:43	
REFERENCES	Form	2/08/2004 16:12:02	



LOC_ID	LOC_Nature	Locality Name	District	Country or region	Cry_ID	Altitude	HABITAT	LOCAL HABITAT NAME	LOC_NOTES
1	Point	Koro Toro			Chad				presence of wells
2	Point	Faya-Largeau			Chad				
3	Point	Fada			Chad				
4	Point	Oum-Chalouba			Chad				presence of wells
5	Object	Borkou			Chad				sandy reg. Near Faya Largeau
6	Point	Silou			Chad				N-W of Bodelé
7	Point	Oued Dum Chalouba			Chad				oued/Wadi: presence of wells
8	Point	Dunianga Kebir			Chad				
9	Point	Dunianga Serir			Chad				
10	Object	Erdi depression			Chad				



REF_ID	AUTHOR	YEAR	TITLE	BOOKTITLE	VOLUME	ISSUE	PAGES	EDITOR	PUBLISHERS
1	Tubiana, J.	1936	Mammifères de l'Ennedi, nord-est du Tchad.	Rapport à la Convention sur la Conservation des espèces migratrices appartenant à la faune sauvage.			257-272		Born, Secrétaire de la Convention.
2	Gillet, H.	1969	L'Oryx algazelle et l'Addax au Tchad.		3		103-115	African Wildlife	La Terre et la Vie
3	Gillet, H.	1968	The Scimitar Oryx and the addax in the Tchéad Republic. Part 1			20	191-196	African Wildlife	
4	Gillet, H.	1968	The Scimitar Oryx and the addax in the Tchéad Republic. Part 2			20	191-196	African Wildlife	
5	Densmore, M. A. & Kraemer, D. C.	1986	Analysis of reproductive data on the Addax in captivity	Int. Zoo Yb.	24/25		303-306		b A
6	Ditrich, L. & Muller, H. P.	1989	Reintroduction de l'Antilope de l'Addax	Sonderheft			30-34	Miku, Berlin 7	b A



Wadi Rimé-Wadi Achim Faunal Reserve

T_LOCALITIES - Microsoft Internet Explorer

File Edit View Favorites Tools Help

Google Recherche Web Recherche site PageRank Infos page Monter Contraste

T_LOCALITIES

Locality Name	State/Province/District	Region	Country	Altitude	HABITAT	LOCAL HABITAT NAME	LOC_NOTES	LAT_LOC	LONG_LOC	Lat_LOC_DDDMMSS
Koro Toro	Borkou-Ennedi-Tibesti		Chad				presence of wells	16,08333	18,48333	016°05'00,0"N
Faya-Largeau	Borkou-Ennedi-Tibesti		Chad					17,91667	19,16667	017°55'00,0"N
Fada	Borkou-Ennedi-Tibesti		Chad					17,23333	21,53333	017°14'00,0"N
Oum-Chalouba	Borkou-Ennedi-Tibesti		Chad				presence of wells	15,8	20,78333	015°48'00,0"N
Borkou	Borkou-Ennedi-Tibesti		Chad				sandy reg. Near Faya-Largeau	14,81667	21,25	014°49'00,0"N
Siltou	Borkou-Ennedi-Tibesti		Chad				N-W of Bodélé	16,76667	15,55	016°46'00,0"N
Ouadi Oum Chalouba	Borkou-Ennedi-Tibesti		Chad				oued/Wadi. presence of wells	15,7	20,41667	015°42'00,0"N
Ounianga Kebir	Borkou-Ennedi-Tibesti		Chad					19,08333	20,48333	019°05'00,0"N
Ounianga Serir	Borkou-Ennedi-Tibesti		Chad					18,9	20,83333	018°54'00,0"N
Erdi depression	Borkou-Ennedi-Tibesti		Chad					19	22,83333	019°00'00,0"N
Ero Dinurab	Borkou-Ennedi-Tibesti		Chad				at the North of	16,86667	19,01667	016°40'00,0"N

Done

Microsoft Access Microsoft PowerPoint - ... Exploring - antilopes T_LOCALITIES - ...

Page web
database ASS

T_REFERENCES - Microsoft Internet Explorer

File Edit View Favorites Tools Help

Google Recherche Web Recherche site PageRank Infos page Monter Contraste

T_REFERENCES

REF_ID	AUTHOR	YEAR	TITLE	BOOKTITLE	VOLUME	ISSUE	PAGES	EDITOR	PUBLISHERS	NOTES
16	Aulagnier, S. & Thévenot, M.	1986	Antidactyla, in Catalogue des mammifères sauvages du Maroc	Catalogue des mammifères sauvages du Maroc			121-125 + 144	Travaux de l'Institut Scientifique, séries zoologique n°41	Institut Scientifique ? Rabat, Maroc	boite Addax
5	Densmore, M. A. & Kraemer, D. C.	1986	Analysis of reproductive data on the Addax in captivity	Int. Zoo Yb.	24/25		303-306			boite Addax
17	Devillers & Devillers-terschuren ?		brouillon rapport sur le statut de Addax nasomaculatus pour CMS				9pp.			boite Addax
6	Dittrich, L.; Müller, H. P. & Ben Zina, F.	1989	Réintroduction de l'Antelope Addax (Addax nasomaculatus) dans le Parc National de Bou-Hedma en Tunisie	Sonderheft			30-34	Milu, Berlin 7		boite Addax
11	Dolan, J. Jr.	1966	Notes on Addax nasomaculatus (De Blainville, 1816)	Zeitschrift f'r Säugetierkunde	31	1	23-30			boite Addax
14	East, R.	1999	African Antelope Database 1998				x + 434pp.	IUCN/SSC Antelope Specialist Group	IUCN, Gland, Switzerland and	boite Addax

Done

Slide 1 of 3 Blank Presentation.pot

Microsoft Access Exploring - antilopes Microsoft PowerPoint - ... T_OBSERVATION... T_REFEREN...

T_OBSERVATIONS - Microsoft Internet Explorer

File Edit View Favorites Tools Help

Google Recherche Web Recherche site PageRank Infos page Monter Contraste

T_OBSERVATIONS

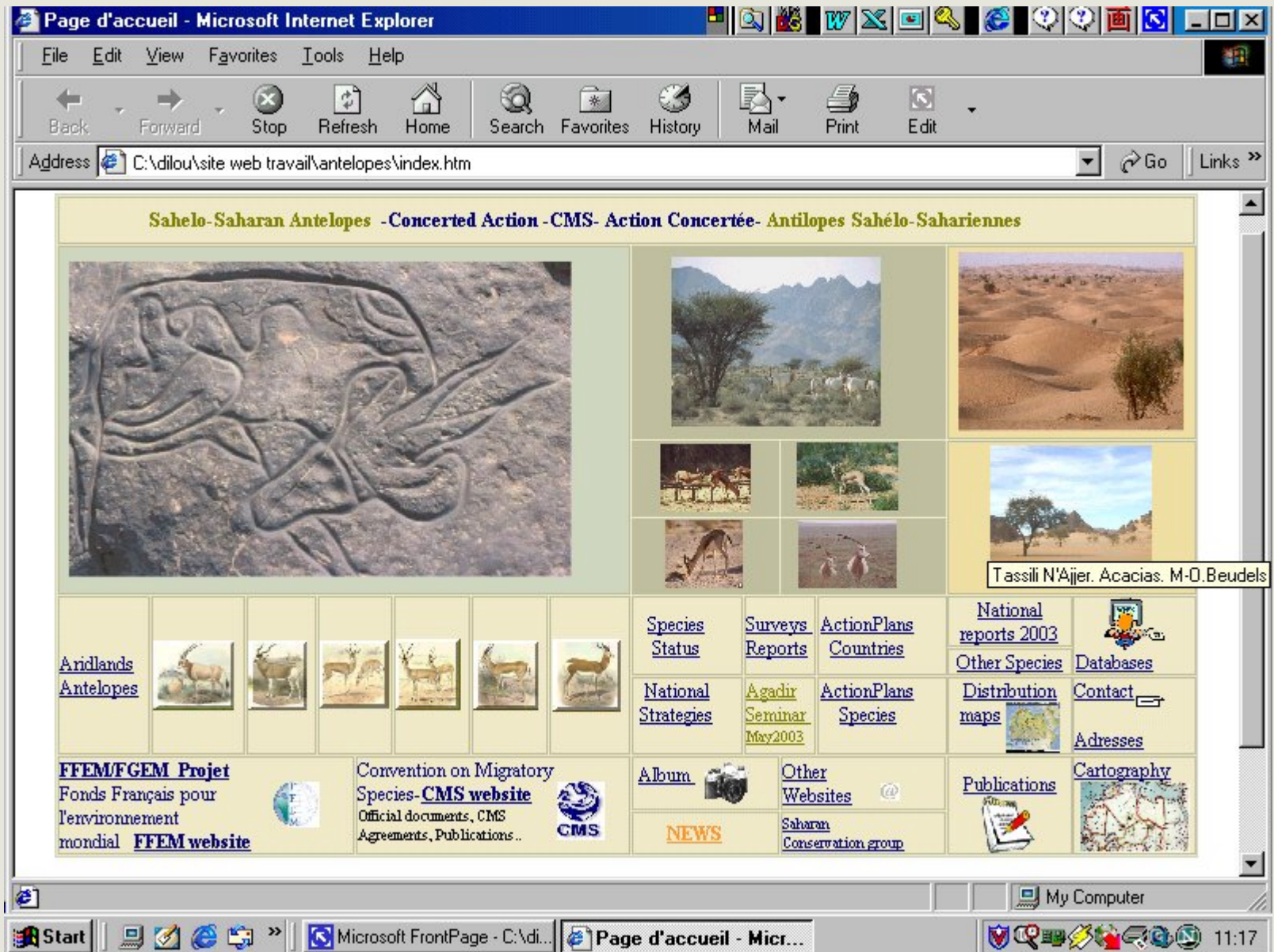
Activer/désactiver la fonction de contraste des thèmes de recherche

OBS_ID	LOC_ID	DATE_TYPE	START_DATE	END_DATE	LEVEL/ACCURACY	SOURCE TYPE	REF_ID	OBS_NOTE	LAT_OBS	LONG_OBS
1	Djeroual	exact	3/07/1963		Sure	Scientist	2	Le puit de Djeroual semble être d'après de nombreuses données anciennes, avoir été un endroit important pour l'observation des oryx au Tchad. Avant 1960, certaines données relatives à Djeroual font mention de certaines de bêtes vues ensemble le même jour.	0	0
4	Billine	exact	1/02/1959	28/02/1959	Sure	Scientist	2	sud-ouest de Billine	0	0
5	Djeroual	exact	4/07/1963		Sure	Scientist	2	ouest-sud-ouest de Djeroual	0	0
6	Lidey	exact	4/08/1963		Sure	Scientist	2		0	0

Done

Slide 1 of 1 Blank Presentation.pot

Microsoft Access Exploring - antilopes Microsoft PowerPoint - ... T_OBSERVATION...



To contact us: marie-odile.beudels@naturalsciences.be
 Phone number : 00 32 2 627 43 56